



Informatie
over
Politiewagens
op basis van het
Mercedes-Benz programma

Utrecht, 15 t/m 18 april 1975

INHOUD

1. Inleiding
2. Omschrijving commandowagen
3. Omschrijving patrouillewagen
4. Omschrijving radarwagen
5. Omschrijving surveillancewagen
6. Omschrijving mobiele eenheid
7. Te leveren accessoires
8. Vergelijkende kostprijscalculaties
9. Mercedes-Benz diesels in de praktijk

Bijlagen

De politie moet voor de uitoefening van haar verantwoordelijke taak kunnen beschikken over automobielen, die onder de moeilijkste omstandigheden, ook bij continu-gebruik uitblinken door rij-komfort, goede rij-eigenschappen en betrouwbaarheid.

In samenwerking met de politie van Baden-Württemberg heeft de afdeling Ontwikkeling en Research van Daimler-Benz A.G. te Stuttgart een aantal politieauto's ontwikkeld op basis van haar serie-productie programma en in deze uitvoering in de praktijk beproefd.

Deze wagens zijn in de door Daimler-Benz aanbevolen basis-uitvoering zodanig gekoncipieerd, dat ze door kleine wijzigingen (extra uitrusting) geschikt gemaakt kunnen worden voor diverse takken van dienst.

Door deze voorzieningen, die reeds op de band worden aangebracht, wordt de politie een auto aangeboden, die is uitgerust voor, resp. afgestemd op haar speciale taak en die, ondanks de speciale uitvoering als politiewagen alle voordelen bezit van een in serie gebouwde automobiel.

Voor de cliënt zijn daardoor de dure en tijdrovende ombouwwerkzaamheden naderhand vervallen. Vanzelfsprekend kunnen de accessoires uit het personenwagenprogramma ook geleverd worden voor deze speciale voertuigen.

Eventuele vragen in verband met bijzondere wensen worden gaarne, voor zover betrekking hebbend op politieauto's op personenwagenbasis, behandeld door de afdeling verkoop van AGAM B.V. (de heer H.J. Beimer) tel. 030 - 45 19 11

Voor inlichtingen over politiewagens op bestelwagen basis kunt U zich wenden tot de heer S.E. Schreudering van MEHACO Bedrijfswagens B.V. (tel. 030 - 45 13 96)

1. Mercedes-Benz commandowagen
typen 280 S tot 450 SEL

In te zetten:

- als commandowagen (ook door brandweer)
- voor escorte van regeringsfunctionarissen
- voor begeleiding tijdens staatsbezoeken
- voor technische hulpverlening bij verkeersongevallen.

Aanbevolen voorzieningen van bijv. type 350 SE.

- 1.1. Ontstoring, code nr. 53/3
- 1.2. Mobilfoon met 10 kanalen, KW 9490/03, ingebouwd in middenkonsole, met extra 12 Volts aansluiting in hoe-denplank
- 1.3. Gekombineerde radio- en mobilfoonantenne op linker achterspatscherm, SA 56 109/10
- 1.4. Luidspreker voor mobilfoon
- 1.5. Tunnelbekleding, KW 9871/01, met schakelaars voor: twee-tonige hoorn, achterrautverwarming, blauw zwaai-licht, hoofdschakelaar van mobilfoon, ampèremeter, controlelampje van commandoluidspreker, asbakje en telefoonhoorn
- 1.6. Blauw zwaailicht links en rechts op het dak, code nr. 965/966 - KW 5859/12, met opbergsteunen in kofferruimte
- 1.7. Verlengingsstaaf voor zwaailicht, KW 9815/02, met op-bergsteun in kofferruimte
- 1.8. Twee-tonige hoorn (elektromechanisch) SA 56 056/01
- 1.9. Commando-luidspreker van 60 W op het dak, met draaibare houder, microfoon en versterker, KW 9896/01 en KW 9896/02
- 1.10. Tandem-binnenspiegel, code nr. 931
- 1.11. Rechter buitenspiegel voor bijrijder, code nr. 50/2, SA 56 080/09
- 1.12. Kaartleeslampje in dashboardkastje, KW 9869/01
- 1.13. Leeslampje links en rechts achterin, code nr. 877
- 1.14. Draaibaar zoeklicht, KW 9868/01
- 1.15. Koplampwissers, code nr. 60/0
- 1.16. Tweede accu van 12 Volt, 36 Ah. in kofferruimte, inkl. houder (vereist geen onderhoud), KW 5938/05 en KW 5938/07
- 1.17. Handgas (voor hoger stationair motortoerental bij stil-stand), SA 11 075/01
Om veiligheidsredenen niet leverbaar bij wagens met automa-transmissie
- 1.18. Stoelverwarming voor bestuurdersstoel en achterbank, code nrs. 870/871/872
- 1.19. Brandblusapparaat, 2 kg, bij bestuurdersplaats, KW 9858/01
- 1.20. Kassetterecorder met microfoon in dashboardkastje, voor observatie en opnemen van verhoren; alleen in combinatie met 1.21.
- 1.21. Radio Becker Mexico MU, stereoa, code nr. 51/1
- 1.22. Armsteun achterin ingericht als bergvak voor wapens, an-dere apparatuur, of documenten, KW 9779/05

1.23. Niveauregeling, code nr. 48/0

In kofferruimte:

- 1.24. Zender en ontvanger van mobilfoon
- 1.25. Solar-schijnwerper met statief en houder
- 1.26. Hydraulisch bergingsgereedschap, inkl. opbergsteunen
- 1.27. Koffer voor eerste hulp(technisch)
- 1.28. Koffer voor eerste hulp(medisch)
- 1.29. „Telestar" telex-apparatuur - leverbaar vanaf 1976/77
- 1.30. Opbergkoffer, compleet met:
 - 2 handschijnwerpers met opladers en kleurenlenzen (rood, groen, oranje)
 - 2 waarschuwingsknipperlichten
 - 1 oplader voor Solar schijnwerper
 - 1 lamp met klemvoet
 - 1 trekkabel
 - 1 onderlegplaat voor crick
- 1.31. Toerenteller, code nr. 45/1

2. Mercedes-Benz patrouillewag
typen 200 D tot 240 D 3.0 en 200 tot 280 E

In te zetten:

- voor verkeerscontrole
- voor escorte
- als commandowagen

Om voor bovengenoemde doeleinden te kunnen worden ingezet, wordt onderstaande uitvoering aanbevolen:

- 2.1. Aanbevolen basis-uitvoering
- 2.1.1. Ontstoring, code nr. 53/3
- 2.1.2.a) Extra instrumentenpaneel met tunnelbekleding, SA 55 850, met asbakje, sigarenaansteker, schakelaar voor waarschuwingsknipperlichten, alsook inbouwmogelijkheid van extra apparatuur (bijv. radio)
- b) Tunnelbekleding met inbouwmogelijkheid van extra apparatuur, alsook schakelaars voor: twee-tonige hoorn, achterrautverwarming, mistachterlicht, hoofdschakelaar van mobilfoon, blauw zwaailicht, reserveschakelaar.
- 2.1.3. Voorziening voor inbouw van mobilfoon in dashboardkastje en montage van mobilfoonantenne midden achterop het dak (met kabels naar dashboardkastje, ritssluiting in hemelbekleding, 12 Volts contactdoos in hoedenplank en montageframe in dashboardkastje) code 975
- 2.1.5. Voorziening voor blauw zwaailicht links en rechts op het dak, inkl. verlengingsstaaf (houders en kabels bereikbaar via ritssluiting in hemelbekleding) code nrs. links 964, rechts 965
- 2.1.6. Kaartleeslampje in dashboardkastje; doet tevens dienst als verlichting van mobilfoon, SA 55 817/02
- 2.1.7. Accu met grotere capaciteit, 12 V/88 Ah (niet bij typen 280/280 E), SA 10 652/35
- 2.1.8. Halogeen koplampunits, code nr. 61/8
- 2.1.9. Wisselstroomdynamo, 55 Amp., code nrs. 910
- 2.1.10. MB-Tex bekleding van achterbank niet geperforeerd (gemakkelijker schoonmaken), SA 55 881/01
- 2.1.11. Stoel, links voor versterkt, code nr. 56/1)
idem, rechts voor versterkt, code nr. 56/2)
- 2.1.12. Rubber vloermatten i.p.v. tapijt, code nr. 837

- 2.2. Extra uitrusting
- 2.2.1. Mobilfoon
- 2.2.2. Mobilfoon-antenne midden achterop het dak (frequentie afgestemd op landelijke voorschriften), SA 55 990/02
- 2.2.3. Luidspreker voor mobilfoon, KW 9682/16
- 2.2.5. Twee-tonige hoorn (elektro-mechanisch) SA 55 880/10; Interval en frequentie volgens landelijke voorschriften
- 2.2.6. Motorsirene, links en rechts, SA 55 971/01
- 2.2.7. Draaibare houder met kabels en contactdoos voor dakluidspreker, SA 55 882/01

- 2.2.8. Commando-installatie (met microfoon, versterker en dakluidspreker) SA 55 882/05
- 2.2.9. Blauw zwaailicht of knipperlicht (naar gelang landelijke voorschriften), code nr. 966
 - 2.2.9.1. Knipperlicht
- 2.2.10. Verlengstaaf voor blauw zwaailicht, KW 9815/02
- 2.2.11. Houder voor blauw zwaailicht in kofferruimte, KW 5859/11
- 2.2.12. Tandem-binnenspiegel, code nr. 931, SA 55 979/01
- 2.2.13. Rechter buitenspiegel voor bijrijder, code nr. 50/2, SA 55 964/11
- 2.2.14. Leeslampje achterin, code nr. 926
- 2.2.15. Draaibaar zoeklicht, SA 55 529/04
- 2.2.16. Koplampwissers, code 60/0
- 2.2.17. Tweede accu, 12 V/88 Ah, in kofferruimte, SA 55 474/01; inkl. bijbehorende houder, code nr. 930
- 2.2.18. Handgas (voor hoger stationair motortoerental bij stilstand), code nr. 932, Om veiligheids redenen niet leverbaar bij wagens met autom. transmissie
- 2.2.19. Ampère-meter
- 2.2.20. Niveauregeling, code nr. 48/0
- 2.2.21. Versterkte veren en grotere bandenmaat code nr. 912
- 2.2.22. 15"-banden voor grotere vrije bodemhoogte, code nr. 644
- 2.2.23. Afsluitbaar portiervak links of rechts vóór, code nr. 920, SA 55 845/06
- 2.2.24. Houder tussen stoelen voorin voor handvuurwapen, niet langer dan 50 cm, SA 56 152/01
- 2.2.25. Politie-tachograaf, 12-uren schijf, SA 55 985/06
- 2.2.26. Onderlegplaat voor crick
- 2.2.27. Radio-Becker Europa LMKU, code nr. 51/4
- 2.2.28. Beschermplaat bekleding achterportieren, links en rechts (hamerslag-staalplaat), code nr. 922, SA 55 989/01
- 2.2.29. Bergvak voor kleingoed in kofferruimte, KW 9831/01
- 2.2.30. Lakkleuren en belettering volgens plaatselijke voorschriften, SA 55 561/05
- 2.2.31. Belettering op motorkap, voor luchtwaarneming, SA 55561/06

3. Mercedes-Benz radarwagen
typen 200 D tot 240 D 3.0 en 200 tot 280 E

In te zetten:

- voor snelheidskontrole
- voor verkeerstellingen
- voor verkeerskontrole

Om voor bovengenoemde doeleinden te kunnen worden ingezet, wordt onderstaande uitvoering aanbevolen

- 3.1. Aanbevolen basis uitvoering
 - 3.1.1. Ontstoring, code nr. 53/3
 - 3.1.2.a) Extra instrumentenpaneel en tunnelbekleding, SA 55 850, met asbakje, sigarenaansteker, schakelaar voor waarschuwingsknipperlichten, alsook inbouwmogelijkheid van extra apparatuur (bijv. radio)
 - b) Tunnelbekleding, code nr. 976, met inbouwmogelijkheid van radar-apparatuur alsook schakelaars voor twee-tonige hoorn, achterrautverwarming, mistachterlicht, hoofdschakelaar van mobilfoon
 - 3.1.3. Voorziening voor inbouw van mobilfoon in dashboardkastje, SA 55 982/17
 - 3.1.4. Voorziening van inbouw van Traffipax camera en radar-apparatuur (montageframes, kabels, 2^e accu) KW 9586/09-16
 - 3.1.5. Voorziening voor blauw zwaailicht links en rechts op het dak, code nrs. 964 en 965 (houders en kabels bereikbaar via ritssluitingen in hemelbekleding)
 - 3.1.6. Kaartleeslampje in dashboardkastje; dient tevens als verlichting van mobilfoon, SA 55 817/01
 - 3.1.7. Accu met grotere capaciteit, 12 V/88 Ah, SA 10 652/35 (niet bij typen 280/280 E)
 - 3.1.8. Halogeen koplampunits, code nr. 61/8
 - 3.1.9. Wisselstroomdynamo, 55 Amp, code nr. 910
 - 3.1.10. MB-TEX bekleding van achterbank niet geperforeerd, SA 55 881/01
 - 3.1.11. Stoel, links voor versterkt, code nr. 56/1)
idem, rechts voor versterkt, code nr. 56/2)
 - 3.1.12. Rubber vloermatten i.p.v. tapijt, code nr 837
- 3.2. Extra uitrusting
 - 3.2.1. Mobilfoon (ingebouwd in dashboardkastje, afsluitbaar met klep)
 - 3.2.2. Gekombineerde, gecamoufleerde radio- en mobilfoon antenne op linker achter spatscherm, SA 55 990/13
Geschikt voor diverse kanalen, SA 55 990/10
 - 3.2.3. Luidspreker voor mobilfoon, KW 9682/16
 - 3.2.4. Traffipax camera en radar-antenne
 - 3.2.5. Twee-tonige hoorn (elektro-mechanisch) SA 55 880/10.
Interval en frequentie volgens landelijke voorschriften
 - 3.2.6. Motor-sirene, links en rechts code nr. 904
 - 3.2.9. Blauw zwaailicht, links en rechts op dak (afgestemd op landelijke voorschriften) code nr. 966
 - 3.2.9.1. Knipperlicht

- 3.2.10. Verlengstaaf voor blauw zwaailicht, KW 9815/02
- 3.2.11. Houders voor blauw zwaailicht, 2 stuks KW 5859/11
- 3.2.12. Tandem-binnenspiegel, code nr. 931
- 3.2.13. Rechter buitenspiegel voor bijrijder, code nr. 50/2
- 3.2.14. Leeslampjes achterin, code nr. 926
- 3.2.15. Draaibaar zoeklicht, SA 55 529/04
- 3.2.16. Koplampwissers, code nr. 60/0
- 3.2.17. Tweede accu, 12 V/88 Ah, in kofferruimte inkl. houder, code nr. 930
- 3.2.18. Handgas (voor hoger stationair motortoerental bij stilstand) code nr. 932
Om veiligheidsredenen niet leverbaar bij wagens met autom. transmissie
- 3.2.19. Ampère meter, zonder montagesteun
- 3.2.20. Niveauregeling, code 48/0
- 3.2.21. Versterkte veren en grotere bandenmaat, code nr. 912
- 3.2.22. 15"-banden voor grotere vrije bodemhoogte, code 64/4
- 3.2.33. Afsluitbaar portiervak, links en rechts, code nr. 920
- 3.2.26. Onderlegplaat voor crick, KW 9859/01
- 3.2.27. Radio Becker, Europa, LMKU
- 3.2.28. Beschermplaat bekleding achterportieren, links en rechts code nr. 922
- 3.2.29. Bergvak voor kleingoed in kofferruimte, KW 9831/01

4. Mercedes-Benz surveillancewagen
typen 280 SL tot 450 SL

In te zetten:

- voor verkeerssurveillance
- voor escortes

Om voor bovengenoemde doeleinden te kunnen worden ingezet, wordt onderstaande uitvoering aanbevolen

- 4.1. Aangevonden basis uitvoering
 - 4.1.1. Ontstoring
 - 4.1.2.a) Extra instrumentenpaneel en tunnelbekleding met asbakje, sigarenaansteker, alsook inbouwmogelijkheid voor extra apparatuur.
 - b) Tunnelbekleding met inbouwmogelijkheid voor extra apparatuur, alsook schakelaars voor twee-tonige hoorn, mist-achterlicht, hoofdschakelaar van mobilfoon.
 - 4.1.3. Voorziening voor inbouw van mobilfoon.
 - 4.1.5. Voorziening voor blauw zwaailicht of knipperlicht links en/of rechts (houders en kabels)
 - 4.1.6. Kaartleeslampje in dashboardkastje; dient tevens als verlichting van mobilfoon.
 - 4.1.7. Accu met grotere capaciteit
 - 4.1.8. Halogeen koplampunits
 - 4.1.9. Wisselstroomdynamo, 55 Amp.
 - 4.1.11. Stoel, links voor, versterkt idem, rechts voor, versterkt
 - 4.1.12. Rubber vloermatten i.p.v. tapijt
- 4.2. Extra uitrusting.
 - 4.2.1. Mobilfoon
 - 4.2.2. Gekombineerde, gecamoufleerde antenne in rechter voor-spatscherm (frequente volgens landelijke voorschriften)
 - 4.2.3. Luidspreker voor mobilfoon
 - 4.2.5. Twee-tonige hoorn (elektronisch)
Interval en frequentie volgens landelijke voorschriften
 - 4.2.6. Motor-sirene
 - 4.2.7. Houder voor luidspreker en kabels.
 - 4.2.9. Blauw zwaailicht (afgestemd op landelijke voorschriften)
 - 4.2.10. Knipperlicht (volgens landelijke voorschriften)
 - 4.2.11. Verlengingsstaaf voor blauw zwaailicht
 - 4.2.12. Houder voor blauw zwaailicht in kofferruimte
 - 4.2.13. Tandem-binnenspiegel
 - 4.2.14. Rechter buitenspiegel voor bijrijder
 - 4.2.16. Zoeklicht
 - 4.2.17. Koplampwissers
 - 4.2.19. Handgas (voor hoger stationair motortoerental bij stilstand)
Om veiligheidsredenen niet leverbaar bij wagens met autom. transmissie
 - 4.2.20. Ampère meter
 - 4.2.22. Versterkte veren en grotere bandenmaat
 - 4.2.24. Afsluitbaar portiervak, links en/of rechts
 - 4.2.26. Politie tachograaf
 - 4.2.27. Onderlegplaat voor crick
 - 4.2.28. Radio-Becker
 - 4.2.31. Lakkleur en belettering volgens landelijke voorschriften

5. Mercedes-Benz Mobiele Eenheid
type L 409

Gegevens bestelwagen

wielbasis	2,95 m
totale lengte	5,04 m
grootste breedte	2,10 m
totale hoogte uit de straat onbelast	2,70 m
draaicirkel	10,80 m

Afmetingen manschappenruimte

lengte	3,08 m
breedte	1,89 m
hoogte	1,90 m

Gewichten

max. toegelaten totaalgewicht (G.V.W.)	4600 kg
max. toegelaten gewicht onder de vooras	1550 kg
max. toegelaten gewicht onder de achteras	3300 kg
eigen gewicht van de wagen in standaarduitvoering	ca. 2100 kg
nuttig laadvermogen	ca. 2500 kg

Motor

Vier-cilinder, vierslag benzinemotor type M 115 met een vermogen van 90 DIN-pk bij 4800 omw/min. en een koppel van 17 mkg bij 2800 omw/min. eveneens volgens DIN-norm.
Het slagvolume van de motor bedraagt 2,197 liter. De krukas is vijfmaal gelagerd. Enkelvoudige drogeplaatkoppeling. De diameter van de koppelingsplaat bedraagt 228 mm.
De elektrische installatie is 12 Volt, voorzien van een wisselstroomdynamo 14 Volt, 35 Ampère (490 Watt), accu 12 Volt, 88 Ah.

Transmissie:

De volledig gesynchroniseerde vier-versnellingsbak, type G-15, heeft de volgende overbrengingsverhoudingen:

1 ^e versnelling	5,455:1
2 ^e versnelling	2,707:1
3 ^e versnelling	1,543:1
4 ^e versnelling	1,000:1
achteruit	4,464:1

Assen, vering en wielen:

De vooras is als I-vormige vuistas uitgevoerd en is met het chassis verbonden door middel van bladveren.

De achteras is star vrijdragend van het banjo type en eveneens met het chassis verbonden door middel van bladveren. De vooras is voorzien van een torsiestaafstabilisator, voorts rondom voorzien van dubbelwerkende telescoopschokdempers.

Zeven wielen met band in de maat 6.00-16 (radiaal), waarvan één als reservewiel.

De bladveren en veerophanging zijn door de Rijksdienst voor het wegverkeer goedgekeurd voor wagens ingericht voor personenvervoer.

Remmen

Alle wielen worden hydraulisch geremd. Het remsysteem is standaard voorzien van vacuümrembekrachtiging met gescheiden circuits voor en achter. De handrem werkt mechanisch op de achterwielen.

Chassis

Het chassis bestaat uit een geklonken raamwerk van U-profiel-vormige stalen balken met dwarsverstevingen. Aan de voorzijde voorzien van een trek-/duwoog. Tevens is aan het chassis de 60 liter brandstoftank gemonteerd.

Cabine:

De cabine is voorzien van twee stoelen, de bestuurdersstoel is viervoudig verstelbaar. Verwarmings- en ventilatiesysteem met aanjager en defrosters, ruitesproeiers, ruitewissers met twee snelheden en automatische parkeerstand, twee buitenspiegels, asbak, zonneklep voor chauffeur en bijrijder, brandstof-, temperatuur- en oliedrukmeter. Tachograaf met aanduiding 1 dag/1 chauffeur.

De koplampen met asymmetrisch dimlicht. Aan de stuurkolom bevindt zich de combinatieschakelaar voor richtingaanwijzers, claxon, groot- en dimlicht. Voorts voorzien van alarmknipperlichten, binnenverlichting en stopkontakt.

Tevens is de wagen voorzien van krik en boordgereedschap. Een stalen separatiewand behoort eveneens tot de standaarduitvoering.

Manschappenruimte

De beide achterdeuren zijn afsluitbaar en voorzien van uithouders. De vloer is vervaardigd uit hout. Een schakelaar bij de achterdeuren en één verlichtingspunt zijn reeds af fabriek gemonteerd.

Prijzen (speciale politieprijs) netto, exclusief 16 % BTW

Eén MERCEDES-BENZ type L 409 gesloten bestelwagen in de wielbasis 2,95 m. Binnenhoogte 1,90 m. De wagen gespoten in de standaard fabriekskleur

f 21.390,--

Levering speciale uitvoering af fabriek

Code

383 wagen spuiten in twee kleuren, carrosserie	
politieblauw, dak wit	f 598,--
500 ruiten in beide achterdeuren	f 161,--
423 omklapbare bijrijdersbank	f 183,--
691 stabilisator onder achteras	f 161,--
626 levering zonder tussenwand	./. f 37,--
310 SIGLA-glas voorruit	f 230,--
849 wisselstroomdynamo 12 V/600 W	f 115,--
898 brandstoftank 80 liter	f 141,--
583 benzinekachel links achter in manschappenruimte	f 1.388,--
510 achteruitrijlamp	f 110,--
635 dakventilator	f 357,--
374 afsluitbare tankdop	f 26,--

f 3.433,--

Door MEHACO B.V. zal in de manschappenruimte binnenverlichting worden aangebracht en aangesloten. In bestaande uitsparingen zullen originele lichtpunten worden gemonteerd.

Nettoprijs

f 199,--

Totaalprijs van een wagen, exclusief 16% BTW

f 25.022,--

Ombouw tot Mobiele Eenheid wagen door Carrosseriefabriek Joost Lamboo B.V. te Zoetermeer, volgens onderstaande omschrijving.

Ramen

In de linker en rechterzijwand achter de separatie een hardglas ruit aan te brengen van ongeveer gelijke grootte als toegepast in de achterdeuren. De ramen monteren in peesrubber.

Separatie

Het gedeelte achter de chauffeur vast uit te voeren, hoogte tot aan de waterlijst. Het schot te vervaardigen van 20 mm. water- en kookvast multiplex, versterkt met vierkante stalen buisprofielen.

In het schot achter de chauffeur een hardglasruit in rubber. Het rechter gedeelte uit te voeren als schuifdeur, schuivend aan de cabinewand.

De deur wordt hangend uitgevoerd en voorzien van ondergeleiding, haakslot met aan cabinekant uitgevoerd met kruk en aan de manschappenruimte te openen met een binnen-vierkant sleutel.

Deuren

De rechter achterdeur en rechter zijdeur te voorzien van een elektrisch gecommandeerde grendel elk te bedienen door een drukknopschakelaar met controlelampen op het dashboard. In ingeschakelde toestand zijn de deuren vergrendeld.

Noodluik.

In de kap een ventilatie-uitwerpluik afmetingen 80 x 80 cm, fabriek Boomsma. In het dak waar nodig versterking aanbrengen.

Rooster

Voor de zij- en achterraamen roosters aan te brengen vervaardigd van buisprofiel en strekmetaal en te monteren met ruitpennen en bandenbaksloten. Voor de voorruit een bovendraaiend rooster vervaardigd van buisprofiel en zwaar drukgas. De zij- en achterraamroosters spuiten in de carrosserie kleur, het voorruitrooster in mat zwart.

Vloer

De bestaande multiplex vloer te beleggen met Marmoleum en af te werken met aluminium strippen.

Bergring schilden

Het voorcompartiment te voorzien van een verlaagd plafond, bereikbaar vanaf de manschappenruimte. De opening te voorzien van een koplat.

Zitplaatsen

Tegen linker en rechter zijwand een bank voor 5 personen aan de cabinekant voorzien van een armleuning. Banken te vervaardigen van stalen buisprofielen. Rugstukken vast te bevestigen terwijl de zittingen opklapbaar zijn. Ondergedeelte van de bank uit te voeren als berging. Zit- en rugstuk te bekleden met kunstleder en polyether.

Bagagerekken

Boven de zitbanken bagagerekken aan te brengen, vervaardigd van buisprofiel en houten latten en voorzien van koplaf.

Imperiaal

Op het dak over de gehele breedte een imperiaal aan te brengen waarop gemonteerd een blauwe zwaailamp met beschermingskooi van strekmetaal en montage-mogelijkheid voor antenne en 2 stuks me-gafoons.

Zoeklicht

In het midden boven de voorruit een zoeklicht te monteren met bediening in de cabine. In de berging boven de cabine wordt een bescherming aangebracht.

ML-behandeling

Carrosserie en portieren worden volgens de ML-methode behandeld.

Diversen

Aan de bagagerekken 2 wapenstokbakken. De door U te leveren brandblusser en E.H.B.O.-trommel monteren. Bescherming voor achterlichten en uitlaat aanbrengen. Imperiaal witspuiten. Kooi van zwaailamp met zwart spuiten. 4 Asbakken en kledinghaken in de manschappenruimte. Uitneembaar karabijnrek tegen separatie.

De nettoprijs exclusief 16% B.T.W. van de ombouw bedraagt f 8.625,--

De speciale politieprijs voor één wagen:

Eén MERCEDES-BENZ geslotenbestelwagen type L 409, wielbasis 2,95 m. Hoogdak. G.V.W. 4600 kg. Inklusief de omschreven meeruitvoeringen.

f 25.022,--

Ombouw tot Mobiele Eenheid wagen

f 8.625,--

16% BTW

f 33.647,--

f 5.383,52

Totaalprijs inklusief 16% BTW

f 39.030,52

Garantie:

De garantietermijn op de wagen en de door Daimler-Benz A.G. geleverde meeruitvoeringen bedraagt één jaar of 50.000 km en één jaar of 100.000 km op de draaiende delen van de motor.

Levertijd:

Afhankelijk datum binnenkomst order, nader overeen te komen.

Prijsstelling:

Af Utrecht of Den Haag, exclusief transport-, afleveringskosten en leges kentekenbewijs. Technische- en/of prijswijzigingen voorbehouden. Als definitieve prijs geldt de officiële catalogusprijs op de dag van aflevering.

Betalingswijze:

kontant bij aflevering.

Te leveren accessoires		code nr.	200 D	220 D/240 D	240 D 3.0	200/230-4	230-6	250	280/280 E	280 S	280 SE	280 SEL	350 SE	350 SEL	450 SE	450 SEL	280 SL
x = leverbaar tegen meerprijs																	
- = niet leverbaar																	
S = standaard uitvoering																	
Achterrautverwarming, elektr., in eenlaagsveiligheidsglas	247	x	x	x	x	x	x	x	x	-	-	-	-	-	-	-	-
idem, in Sigla-glas	248	x	x	x	x	x	x	x	x	x	x	x	x	x	x	x	-
Airconditioning	58/0	x	x	x	x	x	x	x	x	x	x	x	x	x	x	x	x
Armluning, vóór, opklapbaar	57/0	x	x	x	x	x	x	x	x	x	x	x	x	x	x	x	-
Automatische versnellingsbak vloerschakeling	42/0	x	x	x	x	x	x	x	x	x	x	x	x	x	S	S	x
stuurschakeling	42/1	x	x	x	x	x	x	x	x	x	x	x	x	x	x	x	-
Brandblusapparaat	68/2	x	x	x	x	x	x	x	x	x	x	x	x	x	x	x	x
Centrale vergrendeling	46/6	x	x	x	x	x	x	x	x	x	x	x	x	x	x	S	x
Contacten aan achterportieren voor binnenverlichting	220	x	x	x	x	x	x	x	x	x	x	x	x	x	x	S	x
idem voor verlichting achterin	876	x	x	x	x	x	S	S	S	S	S	S	S	S	S	S	-
Differentieel, zelfblokkerend met begrensd slip	256	-	-	-	-	-	-	-	-	-	-	-	x	x	x	x	-
Hoofdsteunen, achter 2 stuks	881	x	x	x	x	x	x	x	x	x	x	x	x	x	x	x	-
Mistachterlicht	46/2	x	x	x	x	x	x	x	S	S	S	S	S	S	S	S	S
Orthopedische rugleuning, links voor	40/4	x	x	x	x	x	x	x	x	x	x	x	x	x	x	x	x
rechts voor	40/5	x	x	x	x	x	x	x	x	x	x	x	x	x	x	x	x
Schuifdak, handbediening	41/1	x	x	x	x	x	x	x	-	-	-	-	-	-	-	-	-
idem, elektr. bediening	41/0	x	x	x	x	x	x	x	x	x	x	x	x	x	x	x	-
Stoelen, verlaagd, zithoogte verstel- baar	56/0	-	-	-	-	-	-	-	-	x	x	x	x	x	x	x	-
idem, extra laag, links voor	339	-	-	-	-	-	-	-	-	x	x	x	x	x	x	x	-
idem, extra laag, rechts voor	340	-	-	-	-	-	-	-	-	x	x	x	x	x	x	x	-
Stoelverwarming, links voor	870	x	x	x	x	x	x	x	x	x	x	x	x	x	x	x	x
rechts voor	871	x	x	x	x	x	x	x	x	x	x	x	x	x	x	x	x
achterin	872	x	x	x	x	x	x	x	x	x	x	x	x	x	x	x	-
Stuurbevestiging	42/2	x	x	x	x	x	S	S	S	S	S	S	S	S	S	S	S
Toerenteller	45/1	-	-	-	-	-	-	-	-	x	x	x	x	x	x	x	S
Veiligheidsgordels, 2 stuks achter, met oprolautomaat	43/7	x	x	x	x	x	x	x	x	x	x	x	x	x	x	x	-
Warmtewerend glas, rondom, idem, inkl. achterrautverwarming en eenlaags veiligheidsglas	59/7	x	x	x	x	x	x	x	x	x	x	x	x	x	x	x	-
idem, inkl. achterrautverwarming en Sigla-glas	59/0	x	x	x	x	x	x	x	x	x	x	x	x	x	x	x	-
Zijruitopeners, elektr. 2 stuks	58/3	x	x	x	x	x	x	x	-	-	-	-	-	-	-	-	x
idem, 4 stuks	58/4	x	x	x	x	x	x	x	x	x	x	x	x	x	S	-	-



MERCEDES-BENZ L 408
omgebouwd als
POLITIE M.E.-WAGEN





SPECIALE KENMERKEN VAN MERCEDES-BENZ L 408 ALS M.E.-WAGEN

Carrosserie:

- standaard fabriekscarrosserie, plaatdikte 0,9 mm
- inwendige hoogte 1,75 m of 1,90 m
- af fabriek leverbaar met: instap-deur in zijwand; Sigla voorruit; ruiten in achterdeuren; verwarming in manschappenruimte; politiekleur; ventilatiekleppen of elektrische afzuigventilator; achterdeuren te openen tot 180° of 270°; met of zonder scheidingswand
- ruime cabine met royaal uitzicht
- laag zwaartepunt

Aandrijving en assen:

- de 94 SAE pk benzinemotor verschaft de wagen een felle acceleratie van 0 tot 75 km (in 25 sec) en hoge topsnelheid (105 km/u)
- volledig gesynchroniseerde 4-versnellingsbak met pook onder handbereik
- hypoïd-achteras met dubbellucht
- vooras als starre vuistas, max. wieluitslag zelfs 52°, waardoor zeer korte draaicirkel van 10,8 m, gemeten over de bumpers
- door lange bladveren op beide assen soepel rijcomfort; stabilisatoren op voor- en achteras maken snel bochtenwerk mogelijk.



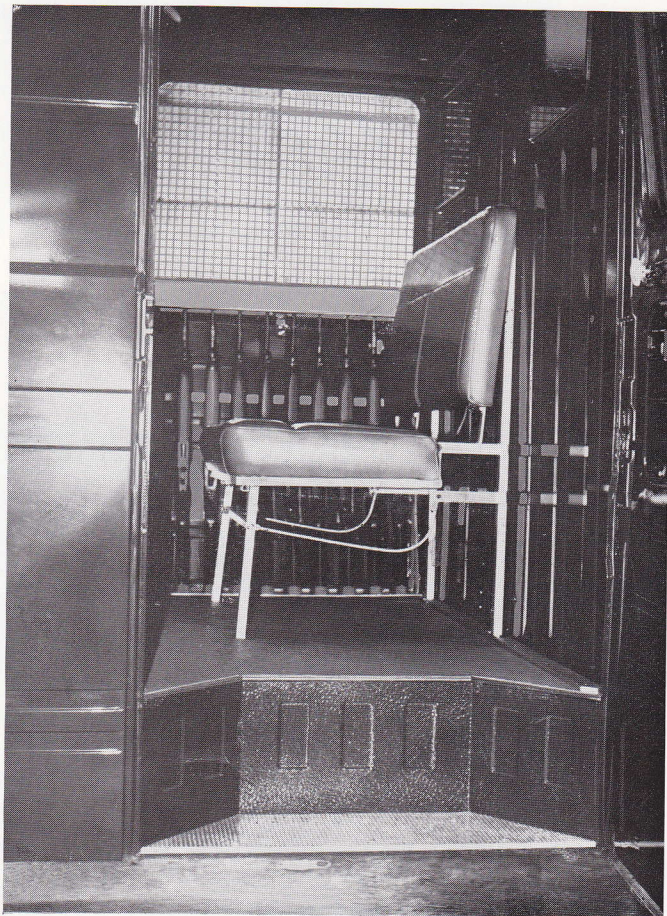
MEHACO bedrijfswagens b.v.

Utrecht, Reactorweg 25

Informatie wordt u gaarne verstrekt door de Afdelingen:

Speciale Voertuigen, tel.: (030) 45 13 97

Lichte Voertuigen, tel.: (030) 45 13 95



N.V. A.G.A.M.

AFD. SPECIALE WAGENS, REACTORWEG 25, UTRECHT
TEL. 030-44 4411

Gewijzigd telefoonnummer

030 - 451911



MERCEDES-BENZ L 408
omgebouwd als
POLITIE M.E.-WAGEN

